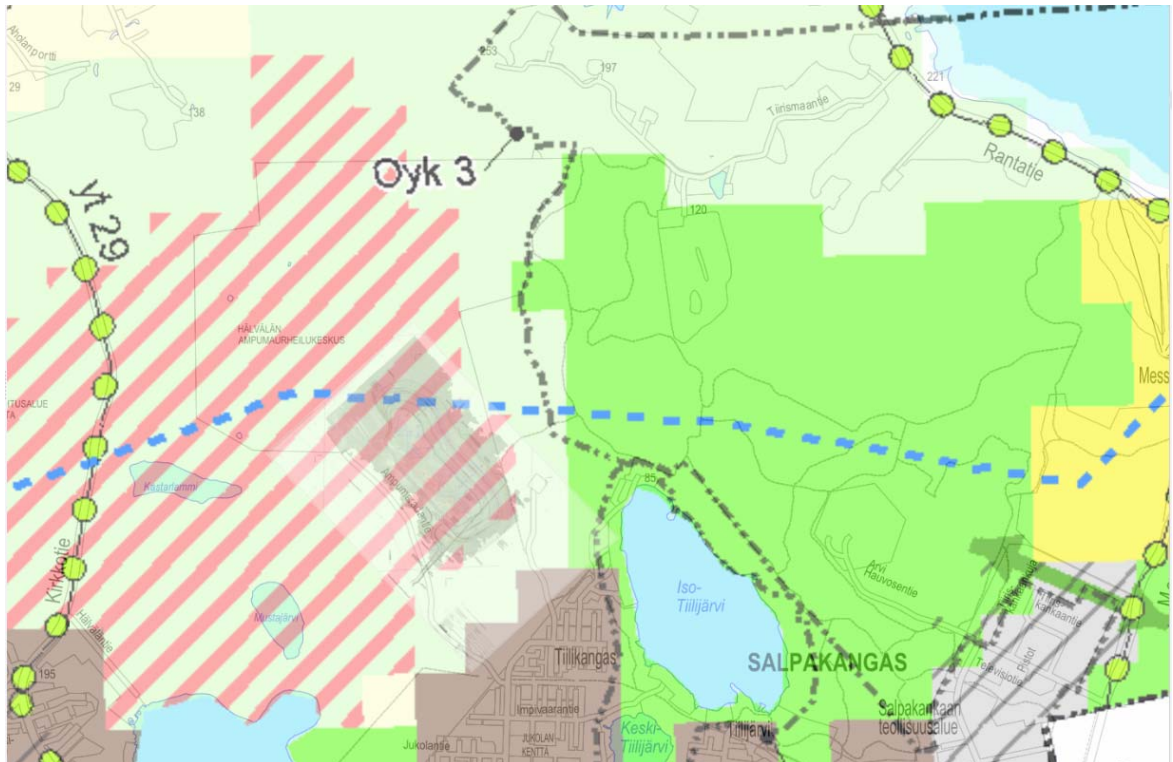


HOLLOLAN KUNNAN KEHITYS- JA KAAVOITUSPALVELUIDEN LAUSUNTO HÄLVÄLÄN AMPUMARADAN SUOJAVALLIN SUUNNITELMISTA

Kohteessa vaikuttavat kaavat ja muut rajaukset

Ampumarata-alueella vaikuttaa Hollolan kunnan strateginen yleiskaava 2017. Messilän alueen osayleiskaava tulee lähelle, mutta ei vaikuta kohteessa. Strategisen yleiskaavan mukaan ampumarata-alue on osin pohjavesialueella ja sen välittömässä läheisyydessä on luonnonsuojelulain 1096/1996 10.luvun mukaisia Natura-alueita.

Havainnollistus 1: Suojavallisuunnitelman sijoitus Hollolan kunnan strategiseen yleiskaavaan.



Ampumaradan alue on puolustusvoimien aluetta jota koskee seuraava ensisijainen suunnittelumääräys:

Puolustusvoimien käytössä oleva harjoitusalue. Alueella liikkuminen on rajoitettua.

Alueen suunnittelussa ja toteutuksessa tulee kiinnittää erityistä huomiota toiminnan haitallisten ympäristövaikutusten vähentämiseen ja ympäristön suojaamiseen.

Toimintojen muuttuessa selvitetään alueen raivaus- ja puhdistustarve sekä laaditaan niiden toteuttamiseksi suunnitelma. Ampumaratatoimintoja kehitetään niin, että alueella voi toimia ampumaurheilukeskus.

Alue on myös toissijaisesti maaseutuelinkeinoaluetta, jonka yk 2017 suunnittelumääräyksissä mainitaan mm:

Aiotun rakentamisen määräyksenmukaisuus tutkitaan lupaharkinnassa rakennushankkeen sisällön, ominaisuuksien, toiminnan ympäristövaikutusten ja rakennuspaikan kylärakenteisiin tukeutuvan sijainnin perusteella huomioon ottaen maanomistajien yhdenvertainen kohtelu.

Rakentamisen sijoitteluun ja laatuun tulee kiinnittää erityistä huomiota maakunnallisesti ja valtakunnallisesti arvokkailla maisema-alueilla.

Hollolan kunnan strategisen yleiskaavan 2017 yleismääräyksiä ovat mm:

Yleiskaavakarttaan nro 3 (Maisema, kulttuuriympäristö ja virkistys) liittyvät yleismääräykset:
Valtakunnallisesti arvokkaiden maisema-alueiden yksityiskohtaisemmassa suunnittelussa ja toteuttamisessa on otettava huomioon maataloustuotannon tarpeet ja sovitettava toimenpiteet siten, ettei valtakunnallisesti arvokkaan maisemakokonaisuuden arvoja heikennetä.

Valtakunnallisesti arvokkaiden rakennettujen kulttuuriympäristöjen yksityiskohtaisemmassa suunnittelussa on varmistettava kaupunki-, taajama - tai kyläkuvaallisten arvojen ja rakennuskannan säilyminen.

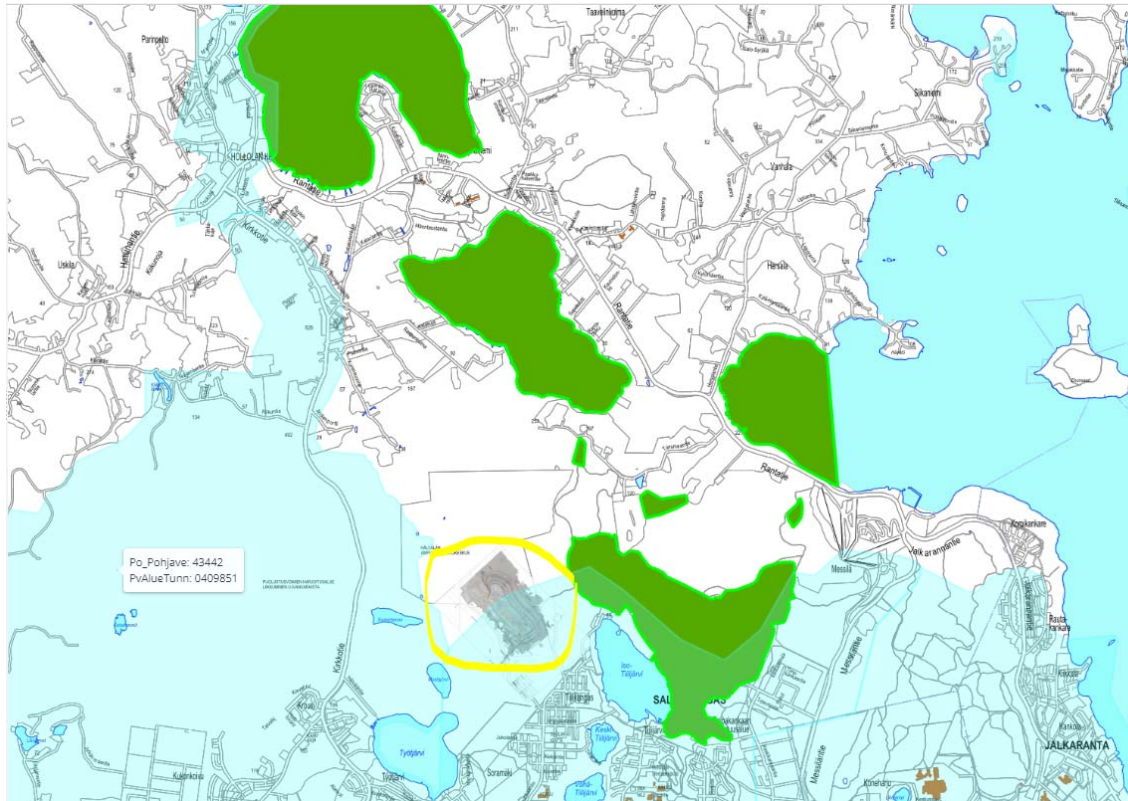
Maakunnallisesti ja paikallisesti arvokkaiden kulttuurimaisemien ja rakennettujen kulttuuriympäristöjen yksityiskohtaisemmassa suunnittelussa ja toteuttamisessa on otettava huomioon alueen tai kohteen arvot.

Osa yleiskaavoja laadittaessa, tarkemmassa suunnittelussa ja rakentamisen ohjauksessa tulee laatia ja ottaa huomioon ajantasaiset maiseman ja rakennetun ympäristön inventoinnit.

Yleiskaavakarttaan nro 4 (Vesitalous) liittyvät yleismääräykset:

Tarkemmassa maankäytön suunnittelussa ja rakentamisen ohjauksessa tulee ottaa huomioon ajantasaiset pohjavesiselvitykset ja -aluerajaukset sekä vedenottamoiden sijainti ja niiden edellyttämät suoja-alueet.

Pohjavesien pilaantumis- ja muuttumisriskejä aiheuttavat laitokset ja toiminnot on sijoitettava riittävän etäälle pohjavesialueesta tai suojattava niin, että pohja vesialueen käyttökelpoisuus vedenhankintaan ei vaarannu.



Havainnollistus 2: suojavallisuunnitelma keltaisen rajauksen sisässä sekä ampumarata-alueeseen liittyvät pohjavesi- ja Natura-alueet

Yleisesti arvioiden suojavallisuunnitelma on toteuttamiskelpoinen ja täyttää ampumatoiminnan turvallisuustarpeet. Suunnitelma näyttää täyttävän Hollolan strategisessa yleiskaavassa olevat melusuoje-lumääräykset. Mutta koska meluvaikutuksen arviointi on haasteellista, kaavoitus suosittelee melumit-tauksia ja tulosten vertaamista voimassa olevaan ympäristölupaan ja yleiskaavaan vallin rakentami-sen jälkeen.

Suojavallin suunnitelmien kehittämisehdotuksia

Ampumaradan suojavallin kokonaispituus on suunnitelmien mukaan n 900 metriä. Maanpinta on suunnitelmien mukaan nousemassa jopa 17 metriä uuden suojavallin kohdalla. Kuten olettaa saattaa, valli on muotoiltu ampumatoiminnan mukaan. Suuri korkeus aiheuttaa sen, että vallista tulee näkyvä uusi tekijä paikallismaisemassa. Ehdotettu vallin pohjamuoto kaarteineen on myös maisemallisesti ongelmaton. Sen sijaan ihan tasaiseksi ehdotettu vallin laki on keinotekoinen ja se tullaan kokemaan maisemallisesti rumaksi vallin korkeuden takia.

Yleiskaavan maisemansuojelumääräykset kannattaa huomioida suositukseksi myös ampumaratarakentamisessa vallin koon ja korkeuden takia. Vallin lakea ei pitäisi tehdä tylyn tasalakiseksi pelkäämään harvoin tehtävään huoltoon tuijottaen, vaan laen muotoilussa voitaisiin sen toiminnan kärsimättä tehdä paikoittaista +174,0 lakikorkeuden ylittävää täyttöä. Muotoilukumpareita voisi sijoittaa myös vallin laelle ulkokupeen puolelle, jolloin kauemmas näkyisi luonnollisen näköinen mäenharja. Luontomaisempi lakiprofiili liittäisi uuden ison maisemaelementin tasalakea paljon ystävällisemmin lähi-maisemaan. Esimerkiksi männyn istutus luonnostaan mäntykankaalle olisi luontevin vaihtoehto suojavallin ulkopuolisille kupeille.

Pohjaveden suojaamistarve

Koska kohteessa on kysymys pohjavesialueesta, jossa ampumatoiminnan vuoksi maahan päätyy metallikuormitusta, on aiheellista ennen ympäristöluvan myöntämistä arvioida pohjaveden likaantumisen vaaran suuruutta. On hyvä että pohjaveden raskasmetallipitoisuuden tarkkailusuunnitelma ampumarata-alueella on nyt suunniteltu päivitettäväksi.

Liittyen Hollolan strategisessa yleiskaavassa olevaan pohjavesialueen suojelumääräykseen sekä ensisijaiseen määräykseen ympäristön suojelemisesta puolustusvoimien alueella kaavoitus kehottaa, että suojavallin suunnittelijat tarkastaisivat, onko vielä jotakin muuta tehtävissä jotta tieto mahdollisesta kehittyvästä pohjavesiongelmasta saataisiin ajoissa.